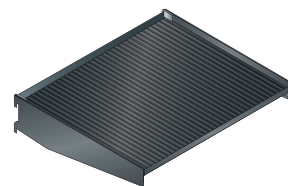


Tkn MAG-LINE Ripiano supplementare

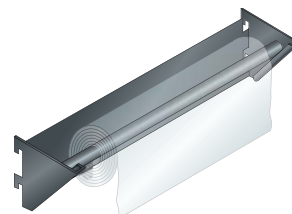
Ripiano supplementare da applicare alla parete laterale forata del carrello cod. N901850005, in lamiera d'acciaio con parte d'appoggio corrugata, di colore nero, verniciata a polvere.



Codice	€	Larghezza utile (mm)	Profondità utile (mm)
N901910005	✚ ✚ ✚ ◊	380	310

Tkn MAG-LINE Supporto per rotoli di carta

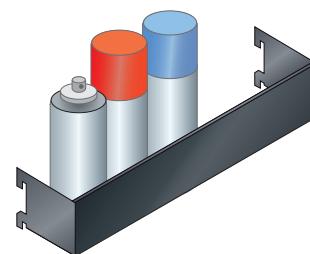
Supporto per rotoli di carta da applicare alla parete laterale forata del carrello cod. N901850005, in lamiera d'acciaio, di colore nero, verniciata a polvere.



Codice	€	Per rotoli ø (mm)	Lunghezza (mm)
N901920010	✚ ✚ ✚ ✚ ◊	400	360

Tkn MAG-LINE Supporto per bombole spray

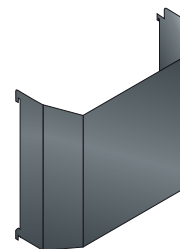
Supporto per bombole spray da applicare alla parete laterale forata del carrello cod. N901850005, in lamiera d'acciaio, di colore nero, verniciata a polvere.



Codice	€	Larghezza (mm)	Altezza (mm)	Profondità (mm)
N901930005	✚ ✚ ✚ ✚ ◊	380	70	74

Tkn MAG-LINE Contenitore per rifiuti

Contenitore per rifiuti da applicare alla parete laterale forata del carrello cod. N901850005, in lamiera d'acciaio, di colore nero, verniciata a polvere.



Codice	€	Volume (l)
N901940005	✚ ✚ ✚ ✚ ◊	14

format professional quality Carrello portautensili

Carrello portautensili da officina, esecuzione robusta, con struttura in lamiera d'acciaio, piano di lavoro con inserto in spugna spessore 10 mm, cassetti (tutti divisibili singolarmente) con **estrazione totale**, chiusura singola contro l'apertura involontaria durante lo spostamento, guide di scorrimento con cuscinetti a sfera, fori quadrati a doppia faccia (9x9 mm) per il fissaggio di vari accessori, bloccabile tramite serratura a cilindro, ruote in gomma piena 2 fisse e 2 girevoli con freno di sicurezza (arresto totale), tutte le ruote sono a sfere per un comfort di guida ottimale, corpo verniciato a polvere.

Composto dai seguenti cassetti:

- 5 cassetti altezza 75 mm (adatti per 3 moduli 1/3)
- 2 cassetti altezza 150 mm (adatti per 3 moduli 1/3).



Codice	€	N° cassetti	Dimensione cassetti (mm)	Estrazione cassetto (mm)	Portata per cassetto (Kg)	Portata totale (Kg)	Dimensioni esterne LxPxH (mm)	Peso (Kg)
N901721805	✚ ✚ ✚ ✚ ◊	7	565x397	397	45	700	794x480x1000	69