



Mandrino portapinza ad alta precisione HSK-A 63 Power Collet Chuck ghiera liscia

Mandrino portapinza ER HSK-A 63 DIN 69893-1, **Power Collet Chuck con ghiera liscia** è il mandrino portapinze per la massima capacità di asportazione durante la lavorazione ad alte velocità. Il design ottimizzato con la struttura migliorata combina un'elevata rigidità con l'attenuazione delle vibrazioni e la riduzione della rumorosità, conservando la macchina, il naso mandrino e l'utensile.

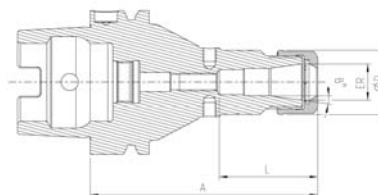
Per il serraggio di utensili codolo cilindrico mediante l'uso di pinze speciali ER cod. C70635 (che garantiscono una precisione di **concentricità di 0,003 mm con sporgenza 3xD**) e standard secondo norma DIN 6499, con l'utilizzo delle pinze ER standard la lunghezza A sarà maggiore; disponibile in versione extracorta, corta ed extralunga.

Fornito con ghiera liscia con rivestimento speciale e bilanciatura standard G 2.5 30000 giri/min o U<1 gmm.

Caratteristiche:

- Elevata precisione di concentricità e rigidità
- Alta stabilità grazie ad una geometria a vibrazioni ridotte, di conseguenza una migliore qualità della superficie e salvaguardia dell'utensile, del naso mandrino e della macchina
- Migliore prestazione di asportazione grazie al più elevato numero di giri, ad avanzamenti più elevati e a maggiori profondità
- Idoneo sia per una lavorazione ad alte velocità che per un'asportazione pesante
- Con fori filettati per la bilanciatura con grani.

Si raccomanda di utilizzare ghiera cod. C70680 e pinze cod. C70690 specifiche per mandrini ad alta precisione Power Collet Chuck.



DIN 69893



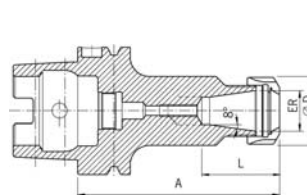
Codice	€	Pinza ER	Ø D (mm)	Ø serraggio (mm)	L (mm)	A (mm)	Tipo
C653230016	↗	16	28	2-10	28,5	75	extracorto
C653230025	↗	25	42	2-16	36	75	extracorto
C653230032	↗	32	50	2-20	42	75	extracorto
C653230116	↗	16	28	2-10	43	100	corto
C653230125	↗	25	42	2-16	51	100	corto

Codice	€	Pinza ER	Ø D (mm)	Ø serraggio (mm)	L (mm)	A (mm)	Tipo
C653230132	↗	32	50	2-20	53	100	corto
C653230216	↗	16	28	2-10	43	160	extralungo
C653230225	↗	25	42	2-16	51	160	extralungo
C653230232	↗	32	50	2-20	53	160	extralungo



Mandrino portapinza ER HSK-A 63

Mandrino portapinza ER HSK-A 63 DIN 69893-1, per il serraggio di utensili a codolo cilindrico mediante l'uso di pinze secondo norma DIN 6499 A/B; disponibile in versione extracorta, corta e extralunga. Fornito con ghiera di serraggio e **bilanciatura standard G 2.5 25000 giri/min o U<1gmm.**



DIN 69893



Codice	€	Pinza ER	Ø D (mm)	Ø serraggio (mm)	L (mm)	A (mm)	Tipo
C657100511	↗	11*	19	0,5-7	26,5	75	extracorto
C657100516	↗	16*	28	0,5-10	46,5	75	extracorto
C657100525	↗	25*	42	1-16	48	75	extracorto
C657100532	↗	32*	50	1,5-20	47	75	extracorto
C657100540	↗	40*	63	2,5-26	53	85	extracorto
C657100011	↗	11	19	0,5-7	**	100	corto
C657100016	↗	16	28	0,5-10	32,5	100	corto

Codice	€	Pinza ER	Ø D (mm)	Ø serraggio (mm)	L (mm)	A (mm)	Tipo
C657100025	↗	25	42	1-16	41	100	corto
C657100032	↗	32	50	1,5-20	47	100	corto
C657100040	↗	40	63	2,5-26	53	120	corto
C657100116	↗	16	28	0,5-10	32,5	160	extralungo
C657100125	↗	25	42	0,5-16	41	160	extralungo
C657100132	↗	32	50	1-20	47	160	extralungo
C657100140	↗	40	63	2-30	53	160	extralungo

*Senza filettatura per le vite di regolazione.

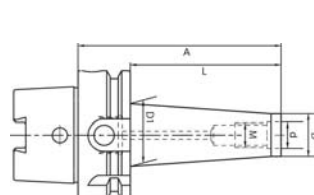
**Con foro passante.



Mandrino portafresa con codolo filettato HSK-A 63

Mandrini portafresa con codolo filettato, in acciaio speciale cementato, resistenza alla trazione del nucleo di almeno 1000 N/mm², elevata precisione di ripetizione durante il cambio degli utensili, posizionamento assiale fisso per contatto facciale, tolleranza angolo cono AT3, rugosità superficiale del cono Ra<0,001 mm.

Indurito: 58 ± 2 HRC, **bilanciatura G 2,5 25.000 giri/min.**



Forma A+C

DIN 69893

Codice	€	M	L (mm)	A (mm)	d (mm)	D (mm)	D1 (mm)
C651340001	↗	6	25	51	6,6	10	-
C651340004	↗	6	50	76	6,5	10	-
C651340007	↗	6	75	101	6,5	10	-
C651340010	↗	8	50	76	8,5	13	23
C651340013	↗	8	75	101	8,5	13	23
C651340016	↗	8	100	126	8,5	13	26
C651340019	↗	10	50	76	10,5	18	23
C651340022	↗	10	75	101	10,5	18	28

Codice	€	M	L (mm)	A (mm)	d (mm)	D (mm)	D1 (mm)
C651340025	↗	10	100	126	10,5	18	32
C651340028	↗	12	50	76	12,5	21	24
C651340031	↗	12	75	101	12,5	21	31
C651340034	↗	12	100	126	12,5	21	33
C651340037	↗	16	50	76	17	29	34
C651340040	↗	16	75	101	17	29	34
C651340043	↗	16	100	126	17	29	34