

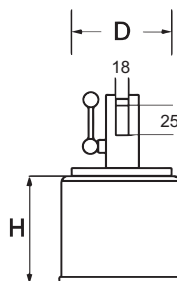


Magnete permanente

Magnete permanente con filettatura a pressione con impugnatura per facilitare la rimozione del magnete dal pezzo.

La temperatura di funzionamento è di max 350 °C.

Applicazione: per il fissaggio di attrezzature e lavori di saldatura di assemblaggio.

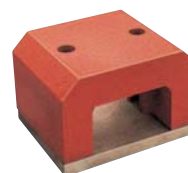


Codice	€	∅ D (mm)	H (mm)	Filettatura (M)	Forza di ritegno (Kg)	Peso (Kg)
C624770044	---	44	44	8	32	0,9
C624770054	---	54	50	8	47	1,2
C624770070	---	70	63	8	98	2,6



Magnete permanente in lega alnico

Magnete allo stato puro permanente, in lega di alnico, robusto e con buona forza magnetica, foro passante che permette il fissaggio a qualsiasi particolare non magnetico, resistenza al calore sino a 450 °C.



Codice	€	A (mm)	B (mm)	C (mm)	D (mm)	E (mm)	F (mm)	Forza di ritegno (Kg)
C606200190	---	19	30	20	-	4,5	14,5	5
C606200250	---	25	40	25	-	5	19	9
C606200280	---	28	45	29	-	5,5	23	12

Codice	€	A (mm)	B (mm)	C (mm)	D (mm)	E (mm)	F (mm)	Forza di ritegno (Kg)
C606200440	---	44	59	35	35	7,5	29	29
C606200570	---	57	70	41	40	7,5	35	33
C606200810	---	81	80	54	48	9,5	38	50

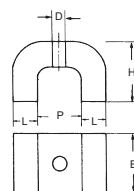


Magnete permanente in lega alnico

Magnete permanente in lega alnico a ferro di cavallo ad alta aderenza con foro per il montaggio, con piastra polare.

La temperatura di funzionamento è di max 450 °C.

Applicazione: per sollevare, posizionare, tenere, allineare, ecc.



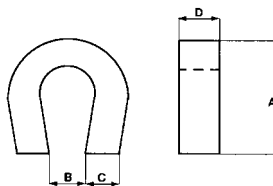
Codice	€	H (mm)	P (mm)	L (mm)	B (mm)	D (mm)	Forza di ritegno (Kg)	Peso (Kg)
C624680030	---	20	15	8	20	4	4,5	0,065
C624680040	---	25	20	10	25	5	9	0,150

Codice	€	H (mm)	P (mm)	L (mm)	B (mm)	D (mm)	Forza di ritegno (Kg)	Peso (Kg)
C624680045	---	30	22	11	29	6	12	0,220
C624680057	---	35	35	11	35,5	2x8	23	0,380



Magnete permanente in lega alnico

Magnete allo stato puro permanente, in lega di alnico, resistente al calore sino a 450 °C.

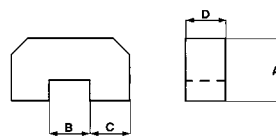


Codice	€	A (mm)	B (mm)	C (mm)	D (mm)	Forza di ritegno (Kg)
C606250254	---	25,4	6,35	7,9	7,9	2



Magnete permanente in lega alnico

Magnete allo stato puro permanente, in lega di alnico, resistente al calore sino a 450 °C.



Codice	€	A (mm)	B (mm)	C (mm)	D (mm)	Forza di ritegno (Kg)
C606300110	---	11	6,35	7,9	7,9	0,9