



Parametri per bussole per maschiatura cod. C50349-C50352-C50354

Tipo	l1 (mm)	l2 (mm)	l3 (mm)	d1 (mm)	d2 (mm)
FES 1	25	21,5	25	19	32
FES 2	34	35	31	31	50
FES 3	45	55,5	41	48	72

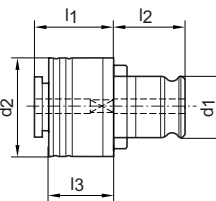
MASCHIATORI



Bussola per maschiatura con frizione

Bussola per maschiatura a cambio rapido, tipo FES1, con limitazione di coppia incorporata.

Applicazione: per fori ciechi.



Codice	€	Ø gambo del maschio (mm)	Quadro (mm)	Tipo bussola
C503490001	↘	2,8	2,1	FES 1
C503490004	↘	3,5	2,7	FES 1
C503490007	↘	4	3	FES 1
C503490010	↘	4,5	3,4	FES 1
C503490013	↘	5	4	FES 1
C503490016	↘	6	4,9	FES 1

Codice	€	Ø gambo del maschio (mm)	Quadro (mm)	Tipo bussola
C503490019	↘	6,3	5	FES 1
C503490022	↘	7	5,5	FES 1
C503490025	↘	8	6,3	FES 1
C503490028	↘	9	7,1	FES 1
C503490031	↘	10	8	FES 1
C503490034	↘	11	9	FES 1

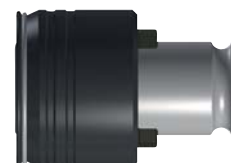
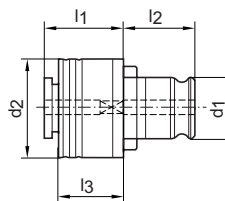
Nota: consegne a partire da gennaio 2020.



Bussola per maschiatura con frizione

Bussola per maschiatura a cambio rapido, tipo FES 2, con limitazione di coppia incorporata.

Applicazione: per fori ciechi.



Codice	€	Ø gambo del maschio (mm)	Quadro (mm)	Tipo bussola
C503520001	↘	6	4,9	FES 2
C503520004	↘	6,3	5	FES 2
C503520007	↘	7	5,5	FES 2
C503520010	↘	8	6,3	FES 2
C503520013	↘	9	7,1	FES 2
C503520016	↘	10	7,1	FES 2

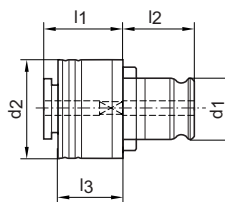
Codice	€	Ø gambo del maschio (mm)	Quadro (mm)	Tipo bussola
C503520019	↘	11	9	FES 2
C503520025	↘	12	9	FES 2
C503520031	↘	14	11	FES 2
C503520034	↘	14	11,2	FES 2
C503520037	↘	16	12	FES 2
C503520040	↘	16	12,5	FES 2

Nota: consegne a partire da gennaio 2020.



Bussola per maschiatura con frizione

Bussola per maschiatura a cambio rapido, tipo FES 3, con limitazione di coppia incorporata. Applicazione: per fori ciechi.



Codice	€	Ø gambo del maschio (mm)	Quadro (mm)	Tipo bussola
C503540001	↘	11	9	FES 3
C503540004	↘	12	9	FES 3
C503540007	↘	14	11	FES 3
C503540010	↘	16	12	FES 3
C503540013	↘	18	14,5	FES 3

Codice	€	Ø gambo del maschio (mm)	Quadro (mm)	Tipo bussola
C503540016	↘	18	14,5	FES 3
C503540019	↘	20	16	FES 3
C503540022	↘	22	18	FES 3
C503540025	↘	25	20	FES 3
C503540028	↘	28	22	FES 3

Nota: consegne a partire da gennaio 2020.