

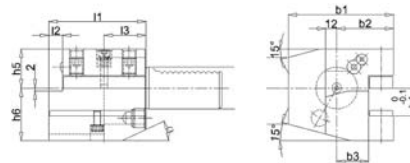


## Portautensile VDI forma C1 versione assiale destra

DIN 69880

Portautensile VDI forma C1 **versione assiale destra**, albero e superficie di contatto temprati e rettificati, **adduzione refrigerante esterna**.

**Applicazione:** per lavorazione esterna.



Codice	€	VDI	h1 (mm)	b1 (mm)	b2 (mm)	b3 (mm)	h5 (mm)	h6 (mm)	l1 (mm)	l2 (mm)	l3 (mm)
C35290001	— ◇	30	20/16	70	70	17	28	38	70	10	30
C35290004	— ◇	40	25/20	85	85	21	32,5	48	85	12,5	30
C35290007	— ◇	50	32/25	100	100	26	35	60	100	16	40

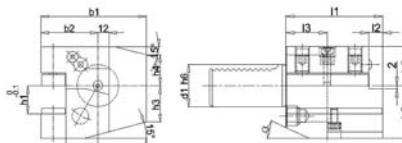


## Portautensile VDI forma C1 versione assiale sinistra

DIN 69880

Portautensile VDI forma C1 **versione assiale sinistra**, albero e superficie di contatto temprati e rettificati, **adduzione refrigerante esterna**.

**Applicazione:** per lavorazione esterna.



Codice	€	VDI	h1 (mm)	b1 (mm)	b2 (mm)	b3 (mm)	h5 (mm)	h6 (mm)	l1 (mm)	l2 (mm)	l3 (mm)
C352910001	— ◇	30	20/16	70	70	23	28	38	70	10	30
C352910004	— ◇	40	25/20	85	85	25,5	32,5	48	85	12,5	30
C352910007	— ◇	50	32/25	100	100	30,5	35	60	70	16	40

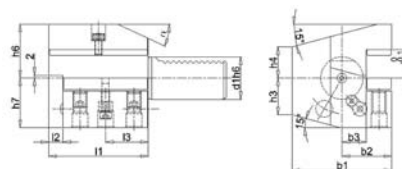


## Portautensile VDI forma C3 sopratesta assiale destra

DIN 69880

Portautensile VDI forma C3 **versione assiale destra**, sopratesta corto, albero e superficie di contatto temprati e rettificati, **adduzione refrigerante esterna**.

**Applicazione:** per lavorazione esterna.



Codice	€	VDI	h1 (mm)	b1 (mm)	b2 (mm)	b3 (mm)	h6 (mm)	h7 (mm)	l1 (mm)	l2 (mm)	l3 (mm)
C352920001	— ◇	30	20/16	70	35	17	35	38	70	10	30
C352920004	— ◇	40	25/20	85	42,5	21	42,5	48	85	12,5	30
C352920007	— ◇	50	32/25	100	50	26	50	60	100	16	40

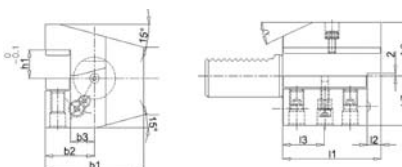


## Portautensile VDI forma C4 sopratesta assiale sinistra

DIN 69880

Portautensile VDI forma C4 **versione assiale sinistra**, sopratesta corto, albero e superficie di contatto temprati e rettificati, **adduzione refrigerante esterna**.

**Applicazione:** per lavorazione esterna.



Codice	€	VDI	h1 (mm)	b1 (mm)	b2 (mm)	b3 (mm)	h7 (mm)	h6 (mm)	l1 (mm)	l2 (mm)	l3 (mm)
C352930001	— ◇	30	20/16	70	42	23	38	35	70	10	30
C352930004	— ◇	40	25/20	85	47,5	25,5	48	42,5	85	12,5	30
C352930007	— ◇	50	20/16	100	55	30,5	60	50	100	16	40