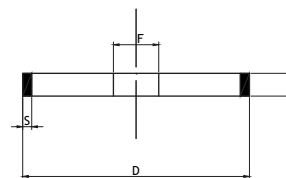




### Mola diamantata legante resinoide forma 1 A 1

Mola **diamantata legante resinoide**, forma 1 A 1, per la **rettifica e affilatura** di utensili, il legante resinoide permette lavorazioni sia a secco che con refrigerante.

**Diamantata:** affilatura di carburi sinterizzati, vetro, materiali ceramici, resine, pietre ecc.



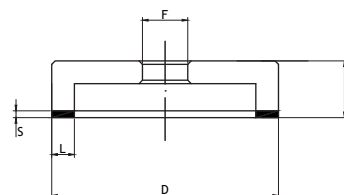
| Codice     | € | Tipo     | D (mm) | L (mm) | S (mm) | F (mm) | Grana | Concentrazione (C) |
|------------|---|----------|--------|--------|--------|--------|-------|--------------------|
| L451350105 | ◆ | Diamante | 100    | 10     | 3      | 20     | D 126 | 75                 |



### Mola diamantata legante resinoide forma 6 A 2

Mola **diamantata legante resinoide**, forma 6 A 2, per la **rettifica e affilatura** di utensili, il legante resinoide permette lavorazioni sia a secco che con refrigerante.

**Diamantata:** affilatura di carburi sinterizzati, vetro, materiali ceramici, resine, pietre ecc.



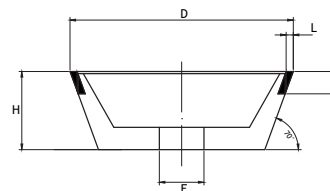
| Codice     | € | Tipo     | D (mm) | L (mm) | S (mm) | H (mm) | F (mm) | Grana | Concentrazione (C) |
|------------|---|----------|--------|--------|--------|--------|--------|-------|--------------------|
| L451400105 | ◆ | Diamante | 100    | 10     | 3      | 22     | 20     | D 126 | 75                 |



### Mola diamantata legante resinoide forma 11 V 9

Mola **diamantata legante resinoide**, forma 11 V 9, per la **rettifica e affilatura** di utensili, il legante resinoide permette lavorazioni sia a secco che con refrigerante.

**Diamantata:** affilatura di carburi sinterizzati, vetro, materiali ceramici, resine, pietre ecc.



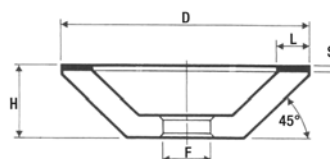
| Codice     | € | Tipo     | D (mm) | L (mm) | S (mm) | H (mm) | F (mm) | Grana | Concentrazione (C) |
|------------|---|----------|--------|--------|--------|--------|--------|-------|--------------------|
| L451450105 | ◆ | Diamante | 100    | 3      | 10     | 35     | 20     | D 126 | 75                 |



### Mola diamantata legante resinoide forma 12 A 2 /45°

Mola **diamantata legante resinoide**, forma 12 A 2 /45°, per la **rettifica e affilatura** di utensili, il legante resinoide permette lavorazioni sia a secco che con refrigerante.

**Diamantata:** affilatura di carburi sinterizzati, vetro, materiali ceramici, resine, pietre ecc.



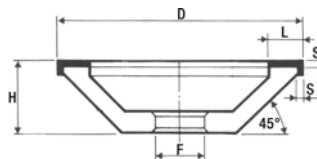
| Codice     | € | Tipo     | D (mm) | L (mm) | S (mm) | H (mm) | F (mm) | Grana | Concentrazione (C) |
|------------|---|----------|--------|--------|--------|--------|--------|-------|--------------------|
| L451550100 | ◆ | Diamante | 100    | 10     | 3      | 22     | 20     | D 126 | 75                 |



### Mola diamantata legante resinoide forma 12 C 9

Mola **diamantata legante resinoide**, forma 12 C 9, per la **rettifica e affilatura** di utensili, il legante resinoide permette lavorazioni sia a secco che con refrigerante.

**Diamantata:** affilatura di carburi sinterizzati, vetro, materiali ceramici, resine, pietre ecc.



| Codice     | € | Tipo     | D (mm) | L (mm) | S (mm) | H (mm) | F (mm) | Grana | Concentrazione (C) |
|------------|---|----------|--------|--------|--------|--------|--------|-------|--------------------|
| L451600100 | ◆ | Diamante | 100    | 10+4   | 3      | 25     | 20     | D 126 | 75                 |



### Barretta ravnivamole a legante resinoide

Barretta ravnivamole speciale per la pulizia e la ravnivatura delle mole diamantate e CBN (Borazon) con legante ceramico.



| Codice     | € | Dimensione (mm) | Lunghezza (mm) |
|------------|---|-----------------|----------------|
| L451500005 | ◆ | 25x25           | 100            |