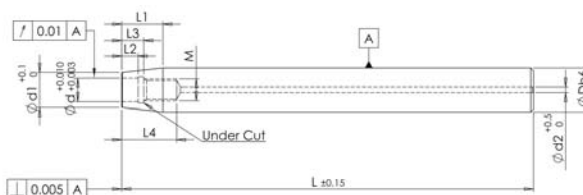


TKN Prolunghe in metallo duro per frese con attacco filettato

Prolunghe in **metallo duro integrale** per frese con attacco filettato, stelo rettificato, **con passaggio del lubrorefrigerante**, per lavorazioni dove sono richieste ottime doti di rigidità.



| Codice | € | Ø D (h6) (mm) | Ø d (+0,010 +0,003) (mm) | Ø d1 (+0,1 -0) (mm) | M | L (±0,15) (mm) | L1 (mm) | L2 (mm) | L3 (mm) | L4 (mm) |
|------------|---|---------------|--------------------------|---------------------|----|----------------|---------|---------|---------|---------|
| A582350005 | ◆ | 12 | 6,5 | 9,7 | 6 | 60 | 15 | 5 | 8 | 19 |
| A582350010 | ◆ | 12 | 6,5 | 9,7 | 6 | 80 | 15 | 5 | 8 | 19 |
| A582350015 | ◆ | 12 | 6,5 | 9,7 | 6 | 100 | 15 | 5 | 8 | 19 |
| A582350020 | ◆ | 12 | 6,5 | 9,7 | 6 | 150 | 15 | 5 | 8 | 19 |
| A582350025 | ◆ | 16 | 8,5 | 12,7 | 8 | 80 | 15 | 6 | 9 | 20 |
| A582350030 | ◆ | 16 | 8,5 | 12,7 | 8 | 100 | 15 | 6 | 9 | 20 |
| A582350035 | ◆ | 16 | 8,5 | 12,7 | 8 | 120 | 15 | 6 | 9 | 20 |
| A582350040 | ◆ | 16 | 8,5 | 12,7 | 8 | 150 | 15 | 6 | 9 | 20 |
| A582350045 | ◆ | 16 | 8,5 | 12,7 | 8 | 200 | 15 | 6 | 9 | 20 |
| A582350050 | ◆ | 20 | 10,5 | 17,7 | 10 | 100 | 20 | 10 | 13 | 26 |
| A582350055 | ◆ | 20 | 10,5 | 17,7 | 10 | 140 | 20 | 10 | 13 | 26 |
| A582350060 | ◆ | 20 | 10,5 | 17,7 | 10 | 200 | 20 | 10 | 13 | 26 |
| A582350065 | ◆ | 25 | 12,5 | 20,7 | 12 | 100 | 30 | 10 | 13 | 26 |
| A582350070 | ◆ | 25 | 12,5 | 20,7 | 12 | 150 | 30 | 10 | 13 | 26 |
| A582350075 | ◆ | 25 | 12,5 | 20,7 | 12 | 200 | 30 | 10 | 13 | 26 |
| A582350080 | ◆ | 25 | 12,5 | 20,7 | 12 | 250 | 30 | 10 | 13 | 26 |
| A582350085 | ◆ | 32 | 17 | 28,7 | 16 | 100 | 30 | 10 | 14 | 30 |
| A582350090 | ◆ | 32 | 17 | 28,7 | 16 | 150 | 30 | 10 | 14 | 30 |



L'unione fa la convenienza

25 distributori industriali leader, 38 punti vendita in tutta Italia, eccellenti marchi privati, oltre 190 milioni di Euro di fatturato