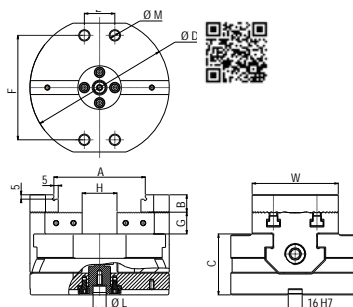




### Morsa multitasking autocentrante eccentrica

Morsa autocentrante eccentrica ad azionamento manuale e serraggio meccanico, **ottimale per l'impiego su centri di lavoro a 5 assi**, costruzione in acciaio temprato e rettificato **HRC 60**, massima precisione entro 0,015 mm. Possibilità di disassamento centraggio per multipli di 2 mm (Auto-centraggio fuori asse). Garanzia 5 anni contro difetti di materiale. Fornitura: 1 chiave esagonale, 1 arresto laterale, 1 coppia di tasselli di posizionamento, 1 perno di centraggio.



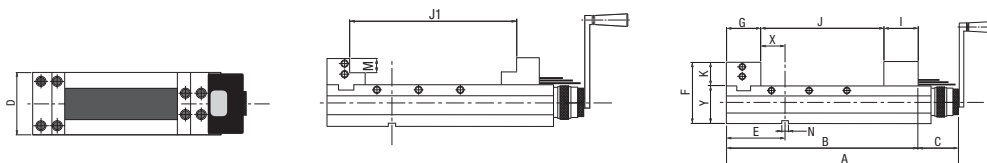
MORSE

C55520	€	A (mm)	B (mm)	C (mm)	ø D (mm)	E (mm)	F (mm)	G (mm)	H (mm)	ø L (mm)	ø M (mm)	W (mm)	Peso (Kg)
C555200005	---	74	15	50	120	35	92	20	20	12	9	74	4,9
C555200010	---	104	20	70	160	35	120	25	40	15	11	99	11



### Morsa di bloccaggio con moltiplicatore di forza meccanico

Attrezzatura di bloccaggio **con moltiplicatore di forza** meccanico a ginocchiera con possibilità di preselezione della forza di bloccaggio (**1000 Kg; 2000 Kg; 3000 Kg; 4000 Kg**), corpo in ghisa GGG 60 con resistenza **60 Kg/mm<sup>2</sup>**, trattamento di tempra-induzione sulla base a **HRC 45**, carter di protezione telescopico al fine di impedire il passaggio dei trucioli all'interno della base. Completa di: chiave di manovra, carter protezione vite, 2 chiavette di posizionamento con viti e 4 staffe di bloccaggio. **Fornita senza ganasce.**

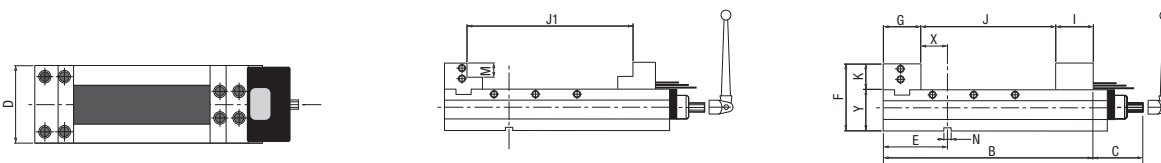


C55370	€	A (mm)	B (mm)	C (mm)	D (mm)	E (mm)	F (mm)	G (mm)	J (mm)	J1 (mm)	I (mm)	K (mm)	M (mm)	N (mm)	X (mm)	Y (mm)	Limite pressione (kN)	Peso (Kg)
C553700005	---	406	300	-	101	124	130	78	155	213	64	45	25	-	45	85	41	22
C553700010	---	516	410	106	131	149	147	83	250	315	74	52	30	18	65	95	45	40
C553700015	---	581	475	-	161	152	160	86	300	370	86	55	30	-	65	105	54	62



### Morsa di bloccaggio senza moltiplicatore di forza meccanico

Attrezzatura di bloccaggio **senza moltiplicatore di forza**, corpo in ghisa GGG 60 con resistenza **60 Kg/mm<sup>2</sup>**, trattamento di tempra-induzione sulla base a **HRC 45**, carter di protezione telescopico al fine di impedire il passaggio dei trucioli all'interno della base. Completa di: chiave di manovra, carter protezione vite, 2 chiavette di posizionamento con viti e 4 staffe di bloccaggio. **Fornita senza ganasce.**



C55373	€	A (mm)	B (mm)	C (mm)	D (mm)	E (mm)	F (mm)	G (mm)	J (mm)	J1 (mm)	I (mm)	K (mm)	M (mm)	N (mm)	X (mm)	Y (mm)	Limite pressione (kN)	Peso (Kg)
C553730005	---	398	300	-	101	124	130	78	155	213	64	45	25	-	45	85	20	22
C553730010	---	508	410	98	131	149	147	83	250	315	74	52	30	18	65	95	40	40
C553730015	---	573	475	-	161	152	160	86	300	370	86	55	30	-	65	105	50	62