

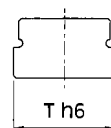


### Coppia chiavette di posizionamento per cave a T

Coppia chiavette di posizionamento per cave a T per morse cod. C55 305, C55 390 e C55 195.



C55315	€	Larghezza ganasce (mm)	T h6 (mm)
C553150005	---	110	14
C553150010	---	110	16
C553150015	---	110	18
C553150020	---	110	20
C553150025	---	110	22



C55315	€	Larghezza ganasce (mm)	T h6 (mm)
C553150030	---	150-200	12
C553150035	---	150-200	14
C553150040	---	150-200	16
C553150045	---	150-200	20
C553150050	---	150-200	22

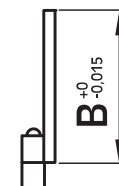
MORSE

### Set parallele piane CLAK per morse

Set di 6 coppie di parallele modulari piane ad innesto rapido serie Clack, per morse cod. C55 305, C55 390 e C55 195.



C55335	€	Larghezza ganasce (mm)	B (mm)
C553350005	---	110-125	10 - 15 - 20 - 25 - 30 - 35
C553350010	---	150	20 - 25 - 30 - 35 - 40 - 45



C55335	€	Larghezza ganasce (mm)	B (mm)
C553350015	---	200	20 - 30 - 40 - 50 - 60 - 65

### Set parallele piane CLAK per morse

Set di 10 coppie di parallele modulari piane ad innesto rapido serie Clack, per morse cod. C55 305, C55 390 e C55 195.



C55340	€	Larghezza ganasce (mm)	B (mm)
C553400005	---	110-125	10 - 12 - 15 - 20 - 25 - 28 - 30 - 33 - 35 - 37
C553400010	---	150	12 - 15 - 20 - 25 - 30 - 35 - 40 - 43 - 45 - 47



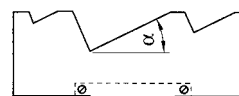
C55340	€	Larghezza ganasce (mm)	B (mm)
C553400015	---	200	20 - 25 - 30 - 35 - 40 - 45 - 50 - 55 - 60 - 65

### Set parallele angolari CLAK per morse

Set di 6 coppie di parallele modulari angolari ad innesto rapido serie Clack, per morse cod. C55 305, C55 390 e C55 195.



C55345	€	Larghezza ganasce (mm)	α (°)
C553450005	---	110-125	20 - 25 - 30 - 35 - 40 - 45
C553450010	---	150	20 - 25 - 30 - 35 - 40 - 45



C55345	€	Larghezza ganasce (mm)	α (°)
C553450015	---	200	20 - 25 - 30 - 35 - 40 - 45

### Ganascia a V CLACK per morse

Ganascia in acciaio con cave a V, ad innesto rapido serie Clack, per bloccaggio di pezzi cilindrici, per morse cod. C55 305, C55 390 e C55 195.



C55350	€	Larghezza ganasce (mm)	A (mm)	B (mm)	C (mm)	D1 min (mm)	D1 max (mm)	D2 min (mm)	D2 max (mm)	D3 min (mm)	D3 max (mm)	D4 min (mm)	D4 max (mm)
C553500005	---	110-125	106	40	30	3	6,5	6,5	15	15	35	7	16
C553500010	---	150	146	50	30	3	6,5	6,5	15	15	35	7	16
C553500015	---	200	196	70	50	6	13	13	30	30	70	15	35

