

← Pagina precedente

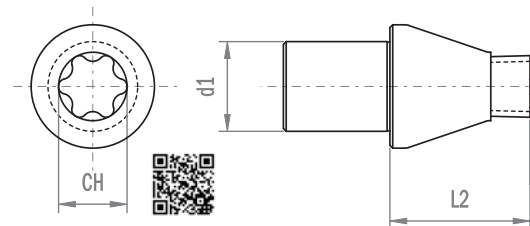
Codice	€	Grandezza	CH Quadrato (mm)	L1 (mm)	L2 (mm)	d1 (mm)
A700300255	◆	SG 16	13	39	45	16
A700300260	◆	SG 16	14	42	45	16
A700300265	◆	SG 16	15	42	45	16
A700300270	◆	SG 16	16	42	45	16
A700300271	◆	SG 16	17	42	45	16
A700300272	◆	SG 16	18	42	45	16
A700300273	◆	SG 16	19	42	45	16
A700300275	◆	SG 16	20	42	45	16
A700300280	◇	SG 16	22	42	45	16

Codice	€	Grandezza	CH Quadrato (mm)	L1 (mm)	L2 (mm)	d1 (mm)
A700300285	◇	SG 16	23	45	45	16
A700300290	◇	SG 16	24	45	45	16
A700300295	◆	SG 16	25	45	45	16
A700300300	◆	SG 16	26	45	45	16
A700300305	◆	SG 16	27	45	45	16
A700300310	◆	SG 16	28	45	45	16
A700300315	◆	SG 16	29	45	45	16
A700300320	◆	SG 16	30	45	45	16



Utensile per brocciatura standard per cave di sedi TORX

Utensile per brocciatura POLIANGOLAR® in acciaio sinterizzato per cave sedi TORX, di fori ciechi, per lavorazioni di acciaio, ottone, alluminio e sue leghe.



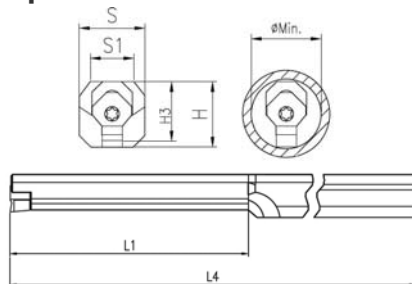
Codice	€	Grandezza	CH TORX	L2 (mm)	d1 (mm)
A700400005	◆	NG 8	T 5	15	8
A700400010	◆	NG 8	T 6	15	8
A700400015	◆	NG 8	T 7	15	8
A700400020	◆	NG 8	T 8	15	8
A700400025	◆	NG 8	T 9	15	8
A700400030	◆	NG 8	T 10	15	8
A700400035	◆	NG 8	T 15	15	8
A700400040	◆	NG 8	T 20	15	8
A700400045	◆	NG 8	T 25	15	8
A700400050	◆	NG 8	T 27	15	8
A700400055	◆	NG 8	T 30	15	8
A700400060	◆	NG 8	T 40	15	8
A700400080	◆	NG 12	T 5	25	12
A700400085	◆	NG 12	T 6	25	12
A700400090	◆	NG 12	T 7	25	12
A700400095	◆	NG 12	T 8	25	12
A700400100	◆	NG 12	T 9	25	12
A700400105	◆	NG 12	T 10	25	12
A700400110	◆	NG 12	T 15	25	12
A700400115	◆	NG 12	T 20	25	12
A700400120	◆	NG 12	T 25	25	12
A700400125	◆	NG 12	T 27	25	12
A700400130	◆	NG 12	T 30	25	12
A700400135	◆	NG 12	T 40	25	12

Codice	€	Grandezza	CH TORX	L2 (mm)	d1 (mm)
A700400140	◆	NG 12	T 45	25	12
A700400145	◆	NG 12	T 50	25	12
A700400150	◆	NG 12	T 55	25	12
A700400155	◆	NG 12	T 60	25	12
A700400160	◇	NG 16	T 5	25	16
A700400165	◆	NG 16	T 6	25	16
A700400170	◆	NG 16	T 7	25	16
A700400175	◆	NG 16	T 8	25	16
A700400180	◆	NG 16	T 9	25	16
A700400185	◆	NG 16	T 10	25	16
A700400190	◆	NG 16	T 15	25	16
A700400195	◆	NG 16	T 20	25	16
A700400200	◆	NG 16	T 25	25	16
A700400205	◆	NG 16	T 27	25	16
A700400210	◆	NG 16	T 30	25	16
A700400215	◆	NG 16	T 40	25	16
A700400220	◆	NG 16	T 45	25	16
A700400225	◆	NG 16	T 50	25	16
A700400230	◆	NG 16	T 55	25	16
A700400235	◆	NG 16	T 60	25	16
A700400240	◆	NG 16	T 70	25	16
A700400245	◆	NG 16	T 80	25	16
A700400247	◆	NG 16	T 90	25	16
A700400250	◆	NG 16	T 100	25	16



Portainsero per stozzatrice

Portainsero per stozzatrice per esecuzione di sedi chiave.



Codice	€	H (mm)	H3 (mm)	S (mm)	S1 (mm)	L1 (mm)	L4 (mm)	Inserto - ø min (mm)
A700500005	◇	12	9,3	12	8,2	40	160	A700550005 - 9,9 / A700550040 - 9,9
A700500010	◇	12	10	12	7	60	160	A700550010 - 10,4 / A700550045 - 10,4 / A700550015 - 10,8 / A700550050 - 10,8
A700500015	◇	15	16	12	-	-	220	A700550020 - 17,9 / A700550055 - 17,9 / A700550025 - 18,4 / A700550060 - 18,4
A700500020	◇	20	21	14	-	-	250	A700550030 - 23,8 / A700550065 - 23,8 / A700550035 - 24,2 / A700550070 - 24,2

◆ Spedizione da magazzino CDU ◇ Spedizione da magazzino esterno