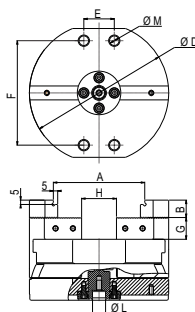




## Morsa multitasking autocentrante eccentrica

Morsa autocentrante eccentrica ad azionamento manuale e serraggio meccanico, **ottimale per l'impiego su centri di lavoro a 5 assi**, costruzione in acciaio temprato e rettificato **HRC 60**, massima precisione entro 0,015 mm. Possibilità di disassamento centraggio per multipli di 2 mm (Auto-centraccio fuori asse). Garanzia 5 anni contro difetti di materiale. Fornitura: 1 chiave esagonale, 1 arresto laterale, 1 coppia di tasselli di posizionamento, 1 perno di centraggio.



Codice	€	A (mm)	B (mm)	C (mm)	Ø D (mm)	E (mm)	F (mm)	G (mm)	H (mm)	Ø L (mm)	Ø M (mm)	W (mm)	Peso (Kg)
C555200005	---	74	15	50	120	35	92	20	20	12	9	74	4,9
C555200010	---	104	20	70	160	35	120	25	40	15	11	99	11



## Morsa di precisione NC meccanico/meccanico

Morsa di precisione NC meccanico/meccanico **con moltiplicatore di forze** azionato manualmente, per il montaggio su base orizzontale, unica fusione in ghisa con superfici di contatto temperate e rettificate, ganasce fissa e mobile temperate e rettificate, reversibili a gradini, dotata di dispositivo di protezione della slitta da trucioli e polvere.



Codice	€	Larghezza ganasce (mm)	Altezza ganasce (mm)	Apertura utile (mm)	Forza di serraggio (kN)	Apertura estesa (mm)	Peso (Kg)
C558391125	---	125	40	216	40	71-312	41
C558391160	---	160	50	320	60	131-451	79

Apertura estesa con ganasce invertite.



## Morsa di precisione NC con moltiplicatore

Morsa di precisione NC sistema di bloccaggio meccanico/meccanico con trasmettitore di potenza dotato di preselezione della forza di serraggio, azionamento manuale. Posizionabile in modo orizzontale, verticale e laterale, corpo in acciaio con tutte le guide temprate e rettificate su tutti i lati, ganasce fissa e mobile a gradino entrambe reversibili, temprate e rettificate.



Codice	€	Larghezza ganasce (mm)	Altezza ganasce (mm)	Apertura utile (mm)	Forza di serraggio (kN)	Apertura estesa (mm)	Peso (Kg)
C558451125	---	125	40	216	40	97-312	41
C558451160	---	160	50	320	60	131-451	79

Apertura estesa con ganasce invertite.



## Staffa di fissaggio per morsa NC

Staffa di fissaggio per morsa NC per fissare la morsa alle estremità e su base orizzontale, completa di vite e tassello di bloccaggio laterale.

Per morse cod. C55839 e C55845.



Codice	€	Per scanalature a T (mm)	Dimensione vite	Codice	€	Per scanalature a T (mm)	Dimensione vite
C558510120	---	12	M10x50	C558510180	---	18	M16x60
C558510140	---	14	M12x55	C558510200	---	20	M16x65
C558510160	---	16	M12x60	C558510220	---	22	M16x65