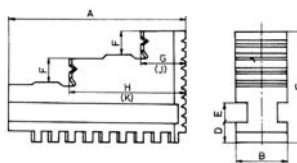




### Serie di 3 griffe presa esterna

Serie di 3 griffe dure **presa esterna** per mandrini autocentranti a guida semplice.  
Per **cod. C05125**.

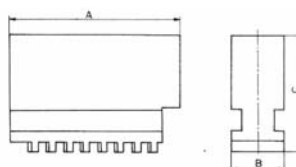


Codice	€	Per ø mandrini (mm)	A (mm)	B (mm)	C (mm)	D (mm)	E (mm)	F (mm)	G (mm)	H (mm)	J (mm)	K (mm)
C051270080	---	80	32	11	28	6	6	6	9,5	21	9,5	21
C051270100	---	100	42	15	32	6	6	7	11	27	12	27,5
C051270125	---	125	51	20	40	8	8	8	13	33,5	13	33,5
C051270160	---	160	70	20	53	8	8	10	19	45	22	47,5
C051270200	---	200	85	25	54	9	10	12	23	57	23	57
C051270250	---	250	105	28	63	11	12	14	28	69,5	28	69,5
C051270315	---	315	125	32	73	12,7	12	18	34,5	83	34,5	83
C051270400	---	400	145	36	92	15	14	22	36	99	36	99



### Serie di 3 griffe tenere integrali

Serie di 3 griffe **tenere integrali** per mandrini autocentranti a guida semplice.  
Per **cod. C05125**.



Codice	€	Per ø mandrini (mm)	A (mm)	B (mm)	C (mm)
C051280080	---	80	32	11	28
C051280100	---	100	42	15	32
C051280125	---	125	51	20	40
C051280160	---	160	70	20	53

Codice	€	Per ø mandrini (mm)	A (mm)	B (mm)	C (mm)
C051280200	---	200	85	25	54
C051280250	---	250	105	28	63
C051280315	---	315	125	32	73
C051280400	---	400	145	36	92



### Mandrino autocentrante guida semplice a 3 griffe

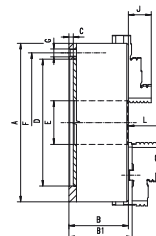
Mandrino autocentrante guida semplice a 3 griffe, corpo in ghisa con ganasce monoblocco e anello a spirale, bloccaggio concentrico.

**Applicazione:** da utilizzare su torni, tavole rotanti, teste divisorie ecc.

**Fornitura:** mandrino a 3 griffe con chiave, viti di fissaggio e un set di 3 griffe monoblocco, presa interna.



DIN 6350  
Forma A

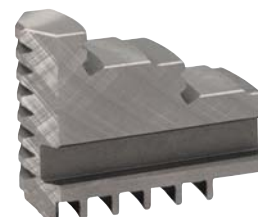


Codice	€	ø A (mm)	ø foro (E) (mm)	ø interasse (D) (mm)	Profondità del centraggio (C) (mm)	Altezza senza griffe (B) (mm)	Sporgenza griffe (J) (mm)	Altezza presa griffe (L) (mm)	N° giri max (gir/min)
C050730125	---	125	32	95	4	56	20	40	4000
C050730160	---	160	42	125	4	64,5	32	43	3600
C050730200	---	200	55	160	4	75	29	45	3000
C050730250	---	250	76	200	5	85	34	53	2500
C050730315	---	315	103	260	5	94	43	57	2000



### Serie di 3 griffe presa interna

Serie di 3 griffe dure **presa interna** per mandrino autocentrante a guida semplice **cod. C05073**.



Codice	€	Per ø mandrino (mm)	Lunghezza griffa (mm)	Larghezza griffa (mm)	Altezza griffa (mm)
C051750125	---	125	51	20	40
C051750160	---	160	70	20	53
C051750200	---	200	85	25	54

Codice	€	Per ø mandrino (mm)	Lunghezza griffa (mm)	Larghezza griffa (mm)	Altezza griffa (mm)
C051750250	---	250	105	28	63
C051750315	---	315	125	32	73