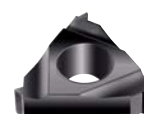


## Inserto in metallo duro filettatura interna

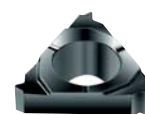
Inserto a profilo completo per filettatura interna destra ISO 60°, per operazioni di filettatura su tutti i materiali.



NR-M



M35



PK 25 - PK 30

Codice	€	Pz	Tipo	Passo (mm)		P	M	K	N	S	H
A573300007	---	◇ 2	TN11 NR 050 M PK 30	0,5	Vc m/min.	135-165	80-95	125-155	200-575	25-45	25-30
A573300010	---	◇ 10	TN11 NR 050 M U 9035	0,5	Vc m/min.	135-165	80-95	125-155	200-575	25-45	25-30
A573300013	---	◇ 2	TN11 NR 050 M M 35	0,5	Vc m/min.	-	80-120	-	200-450	25-40	-
A573300017	---	◇ 2	TN11 NR 075 M PK 30	0,75	Vc m/min.	135-165	80-95	125-155	200-575	25-45	25-30
A573300020	---	◇ 10	TN11 NR 075 M U 9035	0,75	Vc m/min.	135-165	80-95	125-155	200-575	25-45	25-30
A573300023	---	◇ 2	TN11 NR 075 M M 35	0,75	Vc m/min.	-	80-120	-	200-450	25-40	-
A573300027	---	◇ 2	TN11 NR 100 M PK 30	1	Vc m/min.	135-165	80-95	125-155	200-575	25-45	25-30
A573300030	---	◇ 10	TN11 NR 100 M U 9035	1	Vc m/min.	135-165	80-95	125-155	200-575	25-45	25-30
A573300033	---	◇ 2	TN11 NR 100 M M 35	1	Vc m/min.	-	80-120	-	200-450	25-40	-
A573300037	---	◇ 2	TN11 NR 125 M PK 30	1,25	Vc m/min.	135-165	80-95	125-155	200-575	25-45	25-30
A573300040	---	◇ 10	TN11 NR 125 M U 9035	1,25	Vc m/min.	135-165	80-95	125-155	200-575	25-45	25-30
A573300043	---	◇ 2	TN11 NR 125 M M 35	1,25	Vc m/min.	-	80-120	-	200-450	25-40	-
A573300047	---	◇ 2	TN11 NR 150 M PK 30	1,5	Vc m/min.	135-165	80-95	125-155	200-575	25-45	25-30
A573300050	---	◇ 10	TN11 NR 150 M U 9035	1,5	Vc m/min.	135-165	80-95	125-155	200-575	25-45	25-30
A573300053	---	◇ 2	TN11 NR 150 M M 35	1,5	Vc m/min.	-	80-120	-	200-450	25-40	-
A573300120	---	◇ 10	TN16 NR 050 M U 9035	0,5	Vc m/min.	135-165	80-95	125-155	200-575	25-45	25-30
A573300125	---	◇ 2	TN16 NR 075 M PK 25	0,75	Vc m/min.	100-150	-	90-125	-	-	-
A573300130	---	◇ 10	TN16 NR 075 M U 9035	0,75	Vc m/min.	135-165	80-95	125-155	200-575	25-45	25-30
A573300133	---	◇ 2	TN16 NR 075 M M 35	0,75	Vc m/min.	-	80-120	-	200-450	25-40	-
A573300135	---	◇ 2	TN16 NR 100 M PK 25	1	Vc m/min.	100-150	-	90-125	-	-	-
A573300140	---	◇ 10	TN16 NR 100 M U 9035	1	Vc m/min.	135-165	80-95	125-155	200-575	25-45	25-30
A573300143	---	◇ 2	TN16 NR 100 M M 35	1	Vc m/min.	-	80-120	-	200-450	25-40	-
A573300145	---	◇ 2	TN16 NR 125 M PK 25	1,25	Vc m/min.	100-150	-	90-125	-	-	-
A573300150	---	◇ 10	TN16 NR 125 M U 9035	1,25	Vc m/min.	135-165	80-95	125-155	200-575	25-45	25-30
A573300153	---	◇ 2	TN16 NR 125 M M 35	1,25	Vc m/min.	-	80-120	-	200-450	25-40	-
A573300155	---	◇ 2	TN16 NR 150 M PK 25	1,5	Vc m/min.	100-150	-	90-125	-	-	-
A573300160	---	◇ 10	TN16 NR 150 M U 9035	1,5	Vc m/min.	135-165	80-95	125-155	200-575	25-45	25-30
A573300163	---	◇ 2	TN16 NR 150 M M 35	1,5	Vc m/min.	-	80-120	-	200-450	25-40	-
A573300165	---	◇ 2	TN16 NR 175 M PK 25	1,75	Vc m/min.	100-150	-	90-125	-	-	-
A573300170	---	◇ 10	TN16 NR 175 M U 9035	1,75	Vc m/min.	135-165	80-95	125-155	200-575	25-45	25-30
A573300173	---	◇ 2	TN16 NR 175 M M 35	1,75	Vc m/min.	-	80-120	-	200-450	25-40	-
A573300175	---	◇ 2	TN16 NR 200 M PK 25	2	Vc m/min.	100-150	-	90-125	-	-	-
A573300180	---	◇ 10	TN16 NR 200 M U 9035	2	Vc m/min.	135-165	80-95	125-155	200-575	25-45	25-30
A573300183	---	◇ 2	TN16 NR 200 M M 35	2	Vc m/min.	-	80-120	-	200-450	25-40	-
A573300185	---	◇ 2	TN16 NR 250 M PK 25	2,5	Vc m/min.	100-150	-	90-125	-	-	-
A573300190	---	◇ 10	TN16 NR 250 M U 9035	2,5	Vc m/min.	135-165	80-95	125-155	200-575	25-45	25-30
A573300193	---	◇ 2	TN16 NR 250 M M 35	2,5	Vc m/min.	-	80-120	-	200-450	25-40	-
A573300195	---	◇ 2	TN16 NR 300 M PK 25	3	Vc m/min.	100-150	-	90-125	-	-	-
A573300200	---	◇ 10	TN16 NR 300 M U 9035	3	Vc m/min.	135-165	80-95	125-155	200-575	25-45	25-30
A573300203	---	◇ 2	TN16 NR 300 M M 35	3	Vc m/min.	-	80-120	-	200-450	25-40	-

## Set di inserti in metallo duro filettatura interna

Set di inserti a profilo completo per filettatura interna destra ISO 60°, per operazioni di filettatura su tutti i materiali.



Codice	€	Tipo	Passo (mm)		P	M	K	N	S	H
A579691300	---	◇ TN 11 IR M PK 25	0,5x2-0,75x2-1x2-1,25x2-1,5x2	Vc m/min.	100-150	-	90-125	-	-	-
A579691310	---	◇ TN 16 IR M PK 25	0,75x2-1x2-1,25x2-1,5x2-1,75x2	Vc m/min.	100-150	-	90-125	-	-	-