

## Chiave di serraggio per ghiera ER lisce Power Collet Chuck

Chiave di serraggio delle ghiera ER lisce **dei mandrini Power Collet Chuck.**



Codice	€	Per tipo pinza
C706850016	---	ER16
C706850025	---	ER25

Codice	€	Per tipo pinza
C706850032	---	ER32

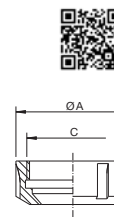
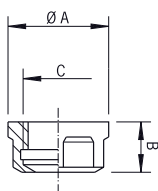


## Accessori per mandrini ER

### Ghiera di serraggio per pinze ER DIN 6499 pre-equilibrata

Ghiera di serraggio per pinze **ER DIN 6499** pre-equilibrata, massima precisione di coassialità, nessuna usura ed elevata forza di serraggio grazie ad un particolare rivestimento a basso coefficiente di attrito, vibrazioni esigue grazie alla pre-equilibratura.

**Grandezza ER 11-16-20** versione con esagono per chiave a bocca.  
**Grandezza ER 25-32-40** versione con tacche per chiave per ghiera.



Codice	€	Tipo	ø A (mm)	B (mm)	C
C706700011	---	ER 11	19	11,3	M14x0,75
C706700016	---	ER 16	28	17	M22x1,5
C706700020	---	ER 20	34	19	M25x1,5

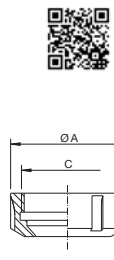
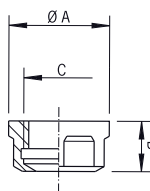
Codice	€	Tipo	ø A (mm)	B (mm)	C
C706700025	---	ER 25	42	20	M32x1,5
C706700032	---	ER 32	50	22,3	M40x1,5
C706700040	---	ER 40	63	25,3	M50x1,5

### Ghiera di serraggio per pinze ER DIN 6499 con equilibratura di precisione

Ghiera di serraggio per pinze **ER DIN 6499** con **equilibratura di precisione** (modello HS), massima precisione di coassialità, nessuna usura ed elevata forza di serraggio grazie ad un particolare rivestimento a basso coefficiente di attrito, vibrazioni molto esigue, grazie all'**equilibratura di precisione**

**G 2.5 25.000 giri/min.**

**Grandezza ER 16-20** versione con esagono per chiave a bocca.  
**Grandezza ER 25-32-40** versione con tacche per chiave per ghiera.



Codice	€	Tipo	ø A (mm)	B (mm)	C
C706600116	---	ER 16	28	17	M22x1,5
C706600120	---	ER 20	34	19	M25x1,5
C706600125	---	ER 25	42	20	M32x1,5

Codice	€	Tipo	ø A (mm)	B (mm)	C
C706600132	---	ER 32	50	22,3	M40x1,5
C706600140	---	ER 40	63	25,3	M50x1,5

### Chiave per ghiera ER con tacche

Chiave per ghiera ER con tacche, 4 denti, con profilo dedicato alle ghiera cod. C70670 e C70660.



C706750011  
C706750016  
C706750020



C706750025  
C706750032  
C706750040

Codice	€	Per ghiera
C706750011	---	ER 11
C706750016	---	ER 16
C706750020	---	ER 20

Codice	€	Per ghiera
C706750025	---	ER 25
C706750032	---	ER 32
C706750040	---	ER 40