



Anello in gomma di sicurezza

Anello in gomma di sicurezza per chiavi a bussola serie Impact con attacco 3/4".



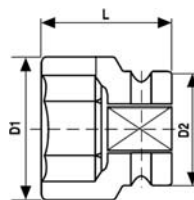
Codice	€	Per ø D2 (mm)
N112160010	---	44

3/4



Chiave a bussola serie Impact con bocca esagonale

Chiave a bussola serie Impact con bocca esagonale con attacco 1" DIN 3129, per l'utilizzo con avvitatori elettrici o pneumatici ad impulso, foro trasversale per il fissaggio di sicurezza tramite anello e spina, in acciaio speciale temprato per utensili, esecuzione sabbata.



Codice	€	Misura (mm)	L (mm)	D1 (mm)	D2 (mm)
N112190027	---	27	58	46	54
N112190030	---	30	60	50	54
N112190032	---	32	60	52	54
N112190036	---	36	65	56	54
N112190041	---	41	67	63	54

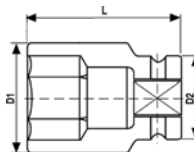
1

Codice	€	Misura (mm)	L (mm)	D1 (mm)	D2 (mm)
N112190046	---	46	74	69,5	54
N112190050	---	50	80	74	54
N112190055	---	55	84	81	54
N112190060	---	60	87	87	54



Chiave a bussola serie Impact con bocca esagonale serie lunga

Chiave a bussola serie Impact con bocca esagonale **serie lunga** con attacco 1" DIN 3129, per l'utilizzo con avvitatori elettrici o pneumatici ad impulso, foro trasversale per il fissaggio di sicurezza tramite anello e spina, in acciaio speciale temprato per utensili, esecuzione sabbata.



Codice	€	Misura (mm)	L (mm)	D1 (mm)	D2 (mm)
N112191027	---	27	100	46	54
N112191030	---	30	100	50	54
N112191032	---	32	100	52	54

1

Codice	€	Misura (mm)	L (mm)	D1 (mm)	D2 (mm)
N112191036	---	36	100	57	54
N112191041	---	41	100	64	54
N112191046	---	46	100	69,5	54

CHIAVI A BUSSOLA



Prolunga serie Impact

Prolunga per chiavi a bussola serie Impact con attacco 1" DIN 3121, per l'utilizzo con avvitatori elettrici o pneumatici ad impulso, foro trasversale per il fissaggio di sicurezza tramite anello e spina, in acciaio speciale temprato per utensili, esecuzione sabbata.



Codice	€	L (mm)	D2 (mm)
N112230175	---	175	54

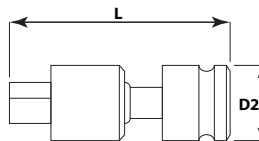
1

Codice	€	L (mm)	D2 (mm)
N112230250	---	250	54



Snodo sferico serie Impact

Snodo sferico per chiavi a bussola serie Impact con attacco 1" DIN 3121, per l'utilizzo con avvitatori elettrici o pneumatici ad impulso, foro trasversale per il fissaggio di sicurezza tramite anello e spina, in acciaio speciale temprato per utensili, esecuzione sabbata.



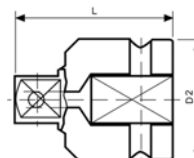
Codice	€	L (mm)	D2 (mm)
N112250005	---	110	54

1



Raccordo riduttore serie Impact

Raccordo riduttore per chiavi a bussola serie Impact con attacco 1" DIN 3121, per l'utilizzo con avvitatori elettrici o pneumatici ad impulso, foro trasversale per il fissaggio di sicurezza tramite anello e spina, in acciaio speciale temprato per utensili, esecuzione sabbata.



Codice	€	Quadro interno/esterno (")	L (mm)	D2 (mm)
N112260010	---	1-3/4	75	54

1