



### Assortimento di chiavi a bussola

Assortimento di chiavi a bussola con attacco 1", serie da 12 pezzi con cricchetto reversibile.

Contenuto:

- Cricchetto reversibile a leva
- 8 chiavi a bussola con bocca esagonale 46-50-55-60-65-70-75-80
- 2 prolunghe 200-400 mm
- Leva a T con quadro scorrevole

Fornito in cassetta.



Codice	€	Pezzi
N103170012	---	12

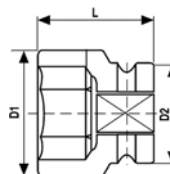
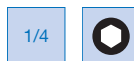


### Chiave a bussola serie Impact con bocca esagonale

Chiave a bussola serie Impact con bocca esagonale con attacco 1/4" DIN 3129, per l'utilizzo con avvitatori elettrici o pneumatici ad impulso, foro trasversale per il fissaggio di sicurezza tramite anello e spina, in acciaio speciale temprato per utensili, esecuzione sabbata.



Codice	€	Misura (mm)	L (mm)	D1 (mm)	D2 (mm)
N111760006	---	6	23	10	13
N111760007	---	7	23	11,3	13
N111760008	---	8	23	12,5	13



Codice	€	Misura (mm)	L (mm)	D1 (mm)	D2 (mm)
N111760010	---	10	23	15	13
N111760013	---	13	23	18,8	13

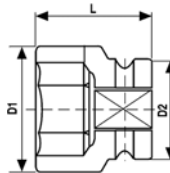
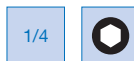


### Chiave a bussola serie Impact con bocca esagonale con magnete

Chiave a bussola serie Impact con bocca esagonale con attacco 1/4" DIN 3129, **magnete permanente interno**, per l'utilizzo con avvitatori elettrici o pneumatici ad impulso, foro trasversale per il fissaggio di sicurezza tramite anello e spina, in acciaio speciale temprato per utensili, esecuzione sabbata.



Codice	€	Misura (mm)	L (mm)	D1 (mm)	D2 (mm)
N111761007	---	7	23	11,3	13
N111761008	---	8	23	12,5	13



Codice	€	Misura (mm)	L (mm)	D1 (mm)	D2 (mm)
N111761010	---	10	23	15	13
N111761013	---	13	23	18,8	13

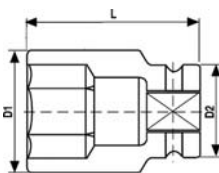


### Chiave a bussola serie Impact con bocca esagonale serie lunga con magnete

Chiave a bussola serie Impact con bocca esagonale **serie lunga** con attacco 1/4" DIN 3129, **magnete permanente interno**, per l'utilizzo con avvitatori elettrici o pneumatici ad impulso, foro trasversale per il fissaggio di sicurezza tramite anello e spina, in acciaio speciale temprato per utensili, esecuzione sabbata.



Codice	€	Misura (mm)	L (mm)	D1 (mm)	D2 (mm)
N111762007	---	7	50	11,3	13
N111762008	---	8	50	12,5	13



Codice	€	Misura (mm)	L (mm)	D1 (mm)	D2 (mm)
N111762010	---	10	50	15	13
N111762013	---	13	50	18,8	13

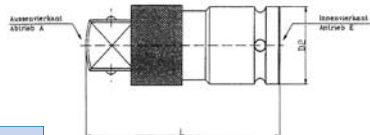


### Raccordo a cambio rapido serie Impact

Raccordo a cambio rapido per chiave a bussola serie Impact con attacco 1/4", per l'utilizzo con avvitatori elettrici o pneumatici ad impulso, foro trasversale per il fissaggio di sicurezza tramite anello e spina, in acciaio speciale temprato per utensili, esecuzione sabbata.



Codice	€	L (mm)	D2 (mm)
N111770005	---	35	13



CHIAVI A BUSSOLA