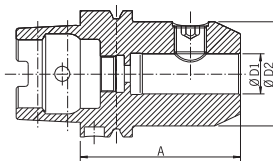
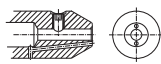




## Mandrino Weldon HSK-A 63

Mandrino HSK-A 63 DIN 69893 per frese (Weldon) secondo norma DIN 1835 B e DIN 6535 HB; disponibile in versione corta, lunga e extralunga. Fornito con vite di serraggio e **bilanciatura standard G 2.5 25000 giri/min o U<1gmm**. Fori di raffreddamento Cool Jet a richiesta.



DIN 69893



Codice	€	Ø D1 (mm)	Ø D2 (mm)	A (mm)	Tipo
C657050006	---	6	25	65	corto
C657050008	---	8	28	65	corto
C657050010	---	10	35	65	corto
C657050012	---	12	42	80	corto
C657050014	---	14	44	80	corto
C657050016	---	16	48	80	corto
C657050018	---	18	50	80	corto
C657050020	---	20	52	80	corto
C657050025	---	25	65	110	corto
C657050032	---	32	72	110	corto
C657050106	---	6	25	100	lungo
C657050108	---	8	28	100	lungo

Codice	€	Ø D1 (mm)	Ø D2 (mm)	A (mm)	Tipo
C657050110	---	10	35	100	lungo
C657050206	---	6	25	160	extralungo
C657050208	---	8	28	160	extralungo
C657050210	---	10	35	160	extralungo
C657050212	---	12	42	160	extralungo
C657050214	---	14	44	160	extralungo
C657050216	---	16	48	160	extralungo
C657050218	---	18	50	160	extralungo
C657050220	---	20	52	160	extralungo
C657050225	---	25	65	160	extralungo
C657050232	---	32	72	160	extralungo



## Mandrino portapinza HG HSK-A 63

Mandrino portapinza HG HSK-A 63 DIN 69893-1, esecuzione con cono esterno ed interno rettificati, precisione di rotazione concentrica <0,003 con sporgenza 3xD, idoneo per l'utilizzo di utensili a codolo cilindrico in HSS e Metallo Duro secondo norma DIN 1835 B e DIN 6535 HB **con attacco in tolleranza h6**; disponibile in versione corta e extralunga.

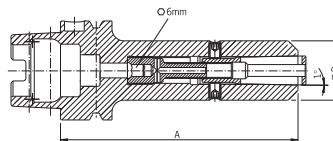
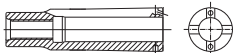
Fornito con vite di serraggio e gancio di estrazione, **la pinza speciale HG non è compresa**. Bilanciatura standard G 2.5 25000 giri/min o U<1gmm.

**La forza di serraggio dei mandrini portapinza HG è 15±20 Nm.**

**Consigliabile l'uso della pasta cod. C706300010.**

**Su richiesta si possono eseguire fori di raffreddamento Cool-Jet**, a partire dal diametro 6 mm nella pinza.

**Per pinze con diametro inferiore a 6 mm** il lubrificante arriva all'utensile attraverso **due scanalature già esistenti** nelle pinze.



DIN 69893



Codice	€	Pinza HG	Ø D (mm)	Ø serraggio (mm)	A (mm)	Tipo
C657350010	---	01	30	2-3-4-5-6-8	120	corto
C657350020	---	02	35	10-12-14	120	corto
C657350030	---	03	48	16-18-20	120	corto

Codice	€	Pinza HG	Ø D (mm)	Ø serraggio (mm)	A (mm)	Tipo
C657350110	---	01	30	2-3-4-5-6-8	160	extralungo
C657350120	---	02	35	10-12-14	160	extralungo
C657350130	---	03	48	16-18-20	160	extralungo



## Mandrino portapinza HSK-A 63 Power Collet Chuck

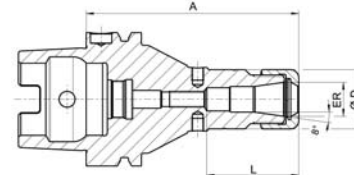
Mandrino portapinza ER HSK-A 63 DIN 69893-1, Power Collet Chuck è il mandrino portapinze per la massima capacità di asportazione durante la lavorazione ad alta velocità. Il design ottimizzato coniuga l'elevata rigidità e attenuazione delle vibrazioni, conservando la macchina, il naso mandrino e l'utensile. Per il serraggio di utensili a codolo cilindrico mediante **l'uso di pinze speciali ER cod. C70635** (che garantiscono una precisione di **concentricità di 0,003 mm con sporgenza 3xD**) e standard secondo norma DIN 6499, con l'utilizzo delle pinze ER standard la lunghezza A sarà maggiore; disponibile in versione extracorta, corta e extralunga.

Fornito con ghiera di serraggio e **bilanciatura standard G 2.5 25000 giri/min o U<1gmm**.

### Caratteristiche:

- Elevata capacità di asportazione grazie alle velocità superiori, agli avanzamenti maggiori e alla profondità di passata superiore
- Tempi di lavorazione più brevi, altissima rigidità, migliore precisione di lavorazione
- Maggiore silenziosità di funzionamento da cui derivano una migliore qualità della superficie e vita dell'utensile superiore, minore usura del naso mandrino e della macchina
- Migliore stabilità dimensionale
- Smorzamento delle vibrazioni
- Idoneità in egual misura sia per la lavorazione ad alta velocità che per l'asportazione pesante.

**Si raccomanda di utilizzare ghiera cod. C70640 e pinze cod. C70635 specifiche per mandrini Power Collet Chuck.**



DIN 69893



Codice	€	Pinza ER	Ø D (mm)	Ø serraggio (mm)	L (mm)	A (mm)	Tipo
C653200005	---	16	28	2-10	43	75	extracorto
C653200010	---	25	42	2-16	50	75	extracorto
C653200015	---	32	50	2-20	47,5	75	extracorto
C653200105	---	16	28	2-10	43	100	corto
C653200110	---	25	42	2-16	50	100	corto

Codice	€	Pinza ER	Ø D (mm)	Ø serraggio (mm)	L (mm)	A (mm)	Tipo
C653200115	---	32	50	2-20	47,5	100	corto
C653200205	---	16	28	2-10	43	160	extralungo
C653200210	---	25	42	2-16	50	160	extralungo
C653200215	---	32	50	2-20	47,5	160	extralungo