

## format professional quality Comparatore a leva

Comparatore analogico a leva, con sensore orientabile regolabile a destra e a sinistra fino a 110°, il movimento della leva può essere commutato, montaggio sul gambo di serraggio superiore e inferiore (Ø 8 mm h6), asta di contatto con sfera in metallo duro Ø 2 mm, filetto con attacco M 1,6 mm, precisione secondo norma interna.



Norma interna



Codice	€	Campo di misura (mm)	Risoluzione (mm)	Scala	Ø quadrante (mm)	Lunghezza asta tastatrice (mm)	Dimensioni supporto (mm)
F154050005	---	0±0,8	0,01	0÷40÷0	28	12	-
F154050010	---	Supporto	-	-	-	-	6x12x80



### Gambo di attacco per guide a coda di rondine

Gambo di attacco con ghiera di bloccaggio per guide a coda di rondine dei comparatori a leva.

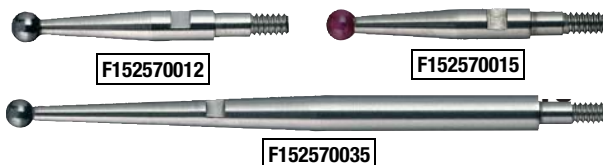


Codice	€	Ø stelo h6 (mm)
F152570005	---	8



### Punta tastatrice per comparatore a leva

Punta tastatrice per comparatore a leva, filetto di attacco M 1,6.



Codice	€	Lunghezza (mm)	Ø sfera (mm)	Caratteristiche contatto
F152570012	---	12,8	2	metallo duro
F152570015	---	12,8	2	rubino antimagnetico

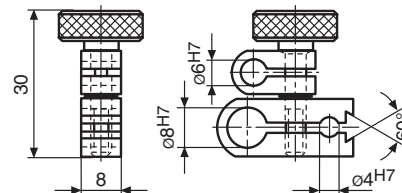
Codice	€	Lunghezza (mm)	Ø sfera (mm)	Caratteristiche contatto
F152570035	---	35,7	2	metallo duro

### Snodo di fissaggio

Snodo di fissaggio per comparatori a leva.



Codice	€	Dimensioni Ø (mm)
F155450005	---	4/8



### Supporto di centraggio per comparatori a leva

Supporto di centraggio regolabile per comparatori a leva, gambo di serraggio Ø 8 mm h6 con adattatore Ø 4 mm h7 e bloccaggio a coda di rondine.

Fornito senza comparatore.



Codice	€	Ø attacco h7 (mm)
F152570001	---	8