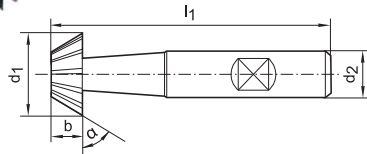


Fresa codolo cilindrico in acciaio HSS-E ad angolo forma D 45°

Fresa codolo cilindrico weldon DIN 1835-B, in acciaio HSS-E ad angolo **convergente a 45°**, tagliente frontale e laterale, denti diritti, tolleranza angolo 0° ± 15', per fresatura di guide.

Per lavorazioni di acciai legati e non.

A25258



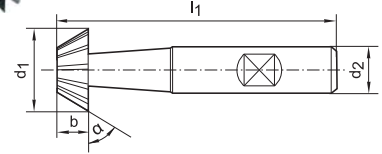
Codice	Acciaio <850 N/mm²	Acciaio >850 <1000 N/mm²	Acciaio INOX	Ghisa	Rame Ottone Bronzo
A25258	●	●	○	○	○
Vc (m/min)	30	12	11	20	25
Refrigerazione	E	E	0	E A	E

Fresa codolo cilindrico in acciaio HSS-E ad angolo forma D 60°

Fresa codolo cilindrico weldon DIN 1835-B, in acciaio HSS-E ad angolo **convergente a 60°**, tagliente frontale e laterale, denti diritti, tolleranza angolo 0° ± 15', per fresatura di guide.

Per lavorazioni di acciai legati e non.

A25259



Codice	Acciaio <850 N/mm²	Acciaio >850 <1000 N/mm²	Acciaio INOX	Ghisa	Rame Ottone Bronzo
A25259	●	●	○	○	○
Vc (m/min)	30	12	11	20	25
Refrigerazione	E	E	0	E A	E

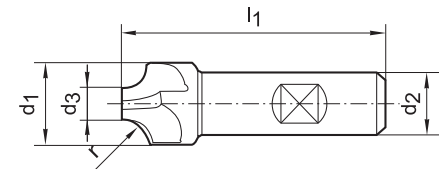
Finale Codice	A25258 €	A25259 €	d1 js16 (mm)	b js14 45° (mm)	b js14 60° (mm)	l1 (mm)	d2 h6 (mm)	N° taglienti	Acciaio >850 <1000 N/mm² fz (mm)
0160	◇	◇	16	4	6,3	60	12	10	0,021
0200	◇	◇	20	5	8	63	12	10	0,020
0250	◇	◇	25	6,3	10	67	16	10	0,020
0320	◇	◇	32	8	12,5	71	16	12	0,020

Fresa codolo cilindrico a 4 taglienti in acciaio HSS Co8 a raggio concavo forma B

Fresa codolo cilindrico weldon DIN 1835-B a 4 taglienti, in acciaio HSS Co8 a **raggio concavo**, a quarto di cerchio, scanalatura diritta, tagliente per arrotondare e sbavare bordi.

Per lavorazioni di acciai legati e non.

Codice	Acciaio <850 N/mm²	Acciaio >850 <1000 N/mm²	Acciaio INOX	Ghisa	Alluminio e leghe	Rame Ottone Bronzo
A25262	●	●	○	○	○	○
Vc (m/min)	32	13	12	24	45	28
Refrigerazione	E	E	0	E A	E	E



Codice	€	r h11 (mm)	d1 (mm)	d3 js14 (mm)	l1 (mm)	d2 h6 (mm)	N° taglienti	Acciaio >850 <1000 N/mm² fz (mm)
A252620100	◇	1	8	6	60	10	4	0,036
A252620150	◇	1,5	9	6	60	10	4	0,046
A252620200	◇	2	10	6	60	10	4	0,039
A252620250	◇	2,5	11	6	60	10	4	0,048
A252620300	◇	3	12	6	60	12	4	0,048
A252620400	◇	4	14	6	60	12	4	0,046

Codice	€	r h11 (mm)	d1 (mm)	d3 js14 (mm)	l1 (mm)	d2 h6 (mm)	N° taglienti	Acciaio >850 <1000 N/mm² fz (mm)
A252620500	◇	5	16	6	60	12	4	0,060
A252620600	◇	6	20	8	67	16	4	0,068
A252620800	◇	8	24	8	71	16	4	0,081
A252621000	◇	10	28	8	85	25	4	0,100
A252621200	◇	12	34	10	90	25	4	0,095
A252621600	◇	16	48	16	100	25	6	0,100