



### Calibro a tampone P-NP per filettatura metrica fine ISO

Calibro a tampone filettato in acciaio temprato, per il controllo delle filettature metriche ISO standard, **classe di tolleranza 6H**, precisione secondo norma DIN 13. Esecuzione: per evitare la rottura prematura della filettatura, il primo filetto viene molato per rimuovere lo sporco grossolano e previene l'usura precoce del calibro.



- DIN 2280
- DIN 13
- 6H
- MF

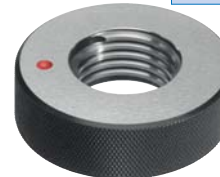
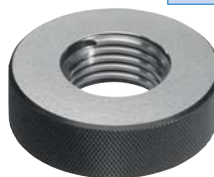
Codice	€	Filettatura xPasso	Codice	€	Filettatura xPasso	Codice	€	Filettatura xPasso
F353630301	...	M3x0,35	F353631807	...	M18x2	F353633609	...	M36x3
F353630401	...	M4x0,35	F353632004	...	M20x1	F353633806	...	M38x1,5
F353630402	...	M4x0,5	F353632006	...	M20x1,5	F353633907	...	M39x2
F353630502	...	M5x0,5	F353632007	...	M20x2	F353634006	...	M40x1,5
F353630602	...	M6x0,5	F353632204	...	M22x1	F353634007	...	M40x2
F353630603	...	M6x0,75	F353632206	...	M22x1,5	F353634206	...	M42x1,5
F353630703	...	M7x0,75	F353632207	...	M22x2	F353634207	...	M42x2
F353630802	...	M8x0,5	F353632404	...	M24x1	F353634209	...	M42x3
F353630803	...	M8x0,75	F353632406	...	M24x1,5	F353634216	...	M42x1,5
F353630804	...	M8x1	F353632407	...	M24x2	F353634217	...	M42x2
F353630904	...	M9x1	F353632506	...	M25x1,5	F353634219	...	M42x3
F353631003	...	M10x0,75	F353632606	...	M26x1,5	F353634506	...	M45x1,5
F353631004	...	M10x1	F353632706	...	M27x1,5	F353634507	...	M45x2
F353631104	...	M11x1	F353632707	...	M27x2	F353634509	...	M45x3
F353631204	...	M12x1	F353632806	...	M28x1,5	F353634516	...	M45x1,5
F353631206	...	M12x1,5	F353633004	...	M30x1	F353634517	...	M45x2
F353631404	...	M14x1	F353633006	...	M30x1,5	F353634519	...	M45x3
F353631406	...	M14x1,5	F353633007	...	M30x2	F353634806	...	M48x1,5
F353631504	...	M15x1	F353633206	...	M32x1,5	F353634807	...	M48x2
F353631506	...	M15x1,5	F353633306	...	M33x1,5	F353634809	...	M48x3
F353631604	...	M16x1	F353633307	...	M33x2	F353634816	...	M48x1,5
F353631606	...	M16x1,5	F353633506	...	M35x1,5	F353634817	...	M48x2
F353631804	...	M18x1	F353633606	...	M36x1,5	F353634819	...	M48x3
F353631806	...	M18x1,5	F353633607	...	M36x2			



### Calibro ad anello per filettatura metrica fine ISO

Calibro ad anello in acciaio di alta qualità, completamente temprato, per il controllo delle filettature metriche ISO standard di mandrini o manicotti, precisione secondo norma DIN 13, **classe di tolleranza 6g**. Esecuzione: per evitare la rottura prematura della filettatura, il primo filetto viene molato e rimuove lo sporco grossolano.

- DIN 13
- 6g
- DIN 2285
- DIN 2299
- MF



F35364 - Ad anello **passa**.

F35366 - Ad anello **non passa**.

Anello non passa contrassegnato con pallino rosso

Finale Codice	F35364 €	F35366 €	Filettatura xPasso	Finale Codice	F35364 €	F35366 €	Filettatura xPasso	Finale Codice	F35364 €	F35366 €	Filettatura xPasso
0402	...	...	M4x0,5	1804	...	...	M18x1	3306	...	...	M33x1,5
0502	...	...	M5x0,5	1806	...	...	M18x1,5	3307	...	...	M33x2
0602	...	...	M6x0,5	2004	...	...	M20x1	3506	...	...	M35x1,5
0603	...	...	M6x0,75	2006	...	...	M20x1,5	3606	...	...	M36x1,5
0703	...	...	M7x0,75	2007	...	...	M20x2	3607	...	...	M36x2
0802	...	...	M8x0,5	2204	...	...	M22x1	3609	...	...	M36x3
0803	...	...	M8x0,75	2206	...	...	M22x1,5	3806	...	...	M38x1,5
0804	...	...	M8x1	2207	...	...	M22x2	3907	...	...	M39x2
0904	...	...	M9x1	2404	...	...	M24x1	4006	...	...	M40x1,5
1003	...	...	M10x0,75	2406	...	...	M24x1,5	4007	...	...	M40x2
1004	...	...	M10x1	2407	...	...	M24x2	4206	...	...	M42x1,5
1104	...	...	M11x1	2506	...	...	M25x1,5	4207	...	...	M42x2
1204	...	...	M12x1	2606	...	...	M26x1,5	4209	...	...	M42x3
1206	...	...	M12x1,5	2706	...	...	M27x1,5	4506	...	...	M45x1,5
1404	...	...	M14x1	2707	...	...	M27x2	4507	...	...	M45x2
1406	...	...	M14x1,5	2806	...	...	M28x1,5	4509	...	...	M45x3
1504	...	...	M15x1	3004	...	...	M30x1	4806	...	...	M48x1,5
1506	...	...	M15x1,5	3006	...	...	M30x1,5	4807	...	...	M48x2
1604	...	...	M16x1	3007	...	...	M30x2	4809	...	...	M48x3
1606	...	...	M16x1,5	3206	...	...	M32x1,5				